

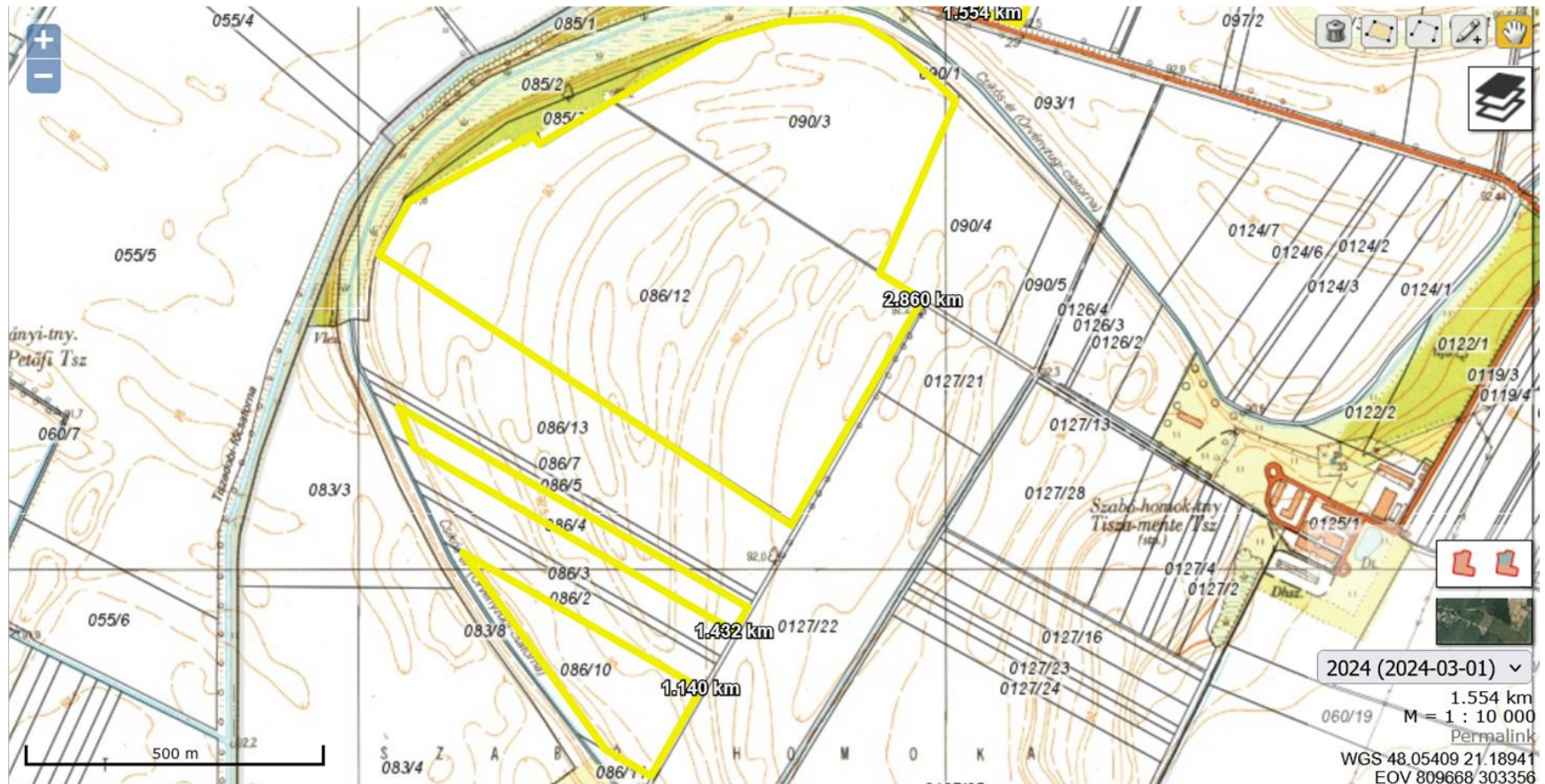


**MagánERDőkért Egyesület**

# Kötött talajon létesített nemes nyár ipari faültetvény termesztési tapasztalatai

2024. június 14.

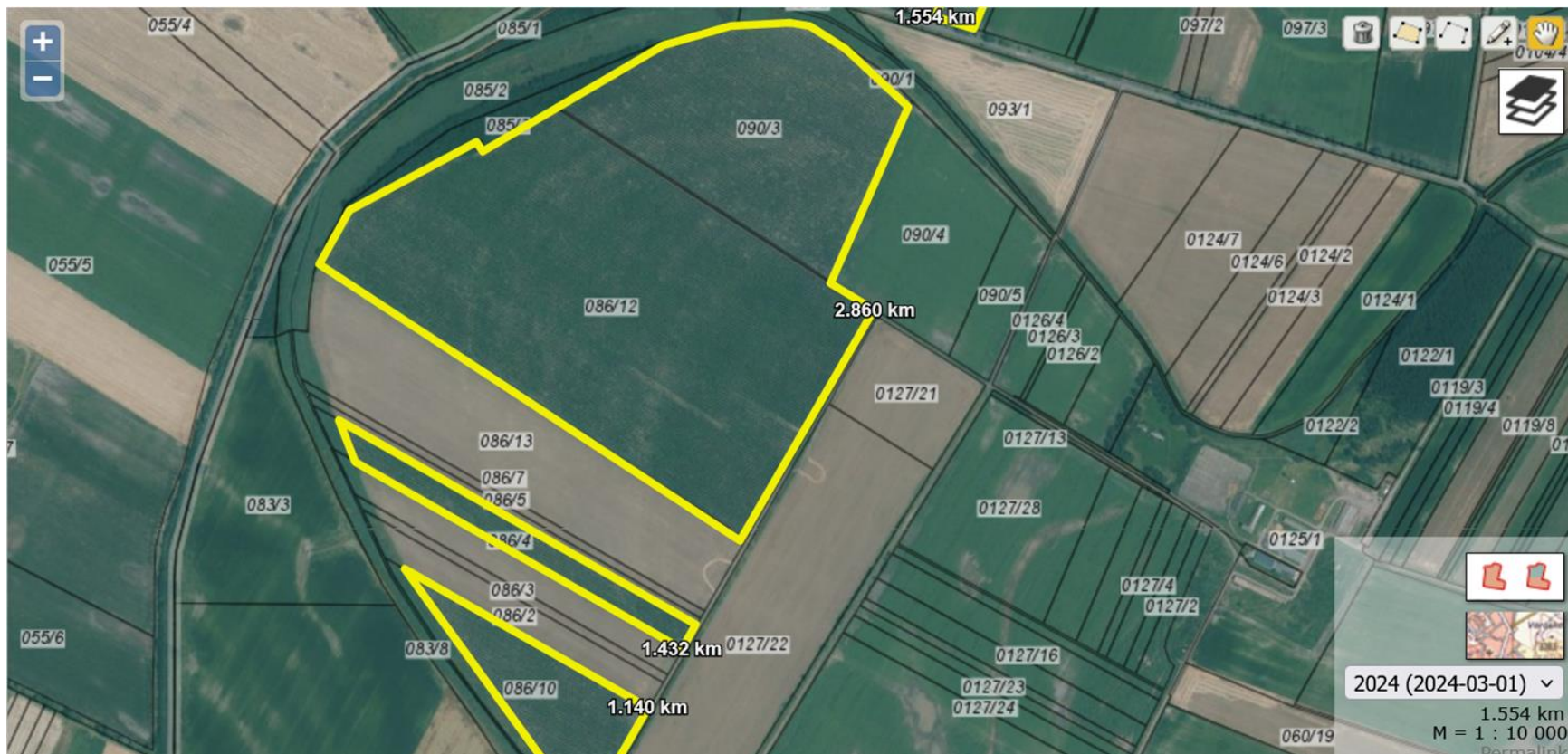
# Taktakenéz ipari faültetvény domborzat



# Taktakenéz ipari faültetvény domborzat



# Taktakenéz ipari faültetvény



# Taktakenéz ipari faültetvény





- KTT-CS/ESZTY klíma
- IDŐSZ vízhatás
- Vályog/agyagos vályog fizikai talajféleség
- Mély termőrétteg
- Réti talaj
- Félszáraz/üde vízgazdálkodási fok

# Kivitelezés

- 2019. ősz
  - Altalajlazítás, gruberezés
  - 160 cm mély, 25 cm átmérőjű ültetőgödör
  - I-214 csúcsrügyes karódugvány
  - 1 éves anyatelepi vessző
  - 6x6 m háromszög kötésben
- 2021. tavasz
  - Altalajlazítás, szántás, tárcsázás
  - 160 cm mély, 25 cm átmérőjű ültetőgödör
  - I-214 csúcsrügyes karódugvány
  - 2 éves nevelt karódugvány
  - 3 hónap hűtőházi tárolás
  - Iszapolás
  - 6x6 m háromszög kötésben

# Iszapolás





# Fenntartás

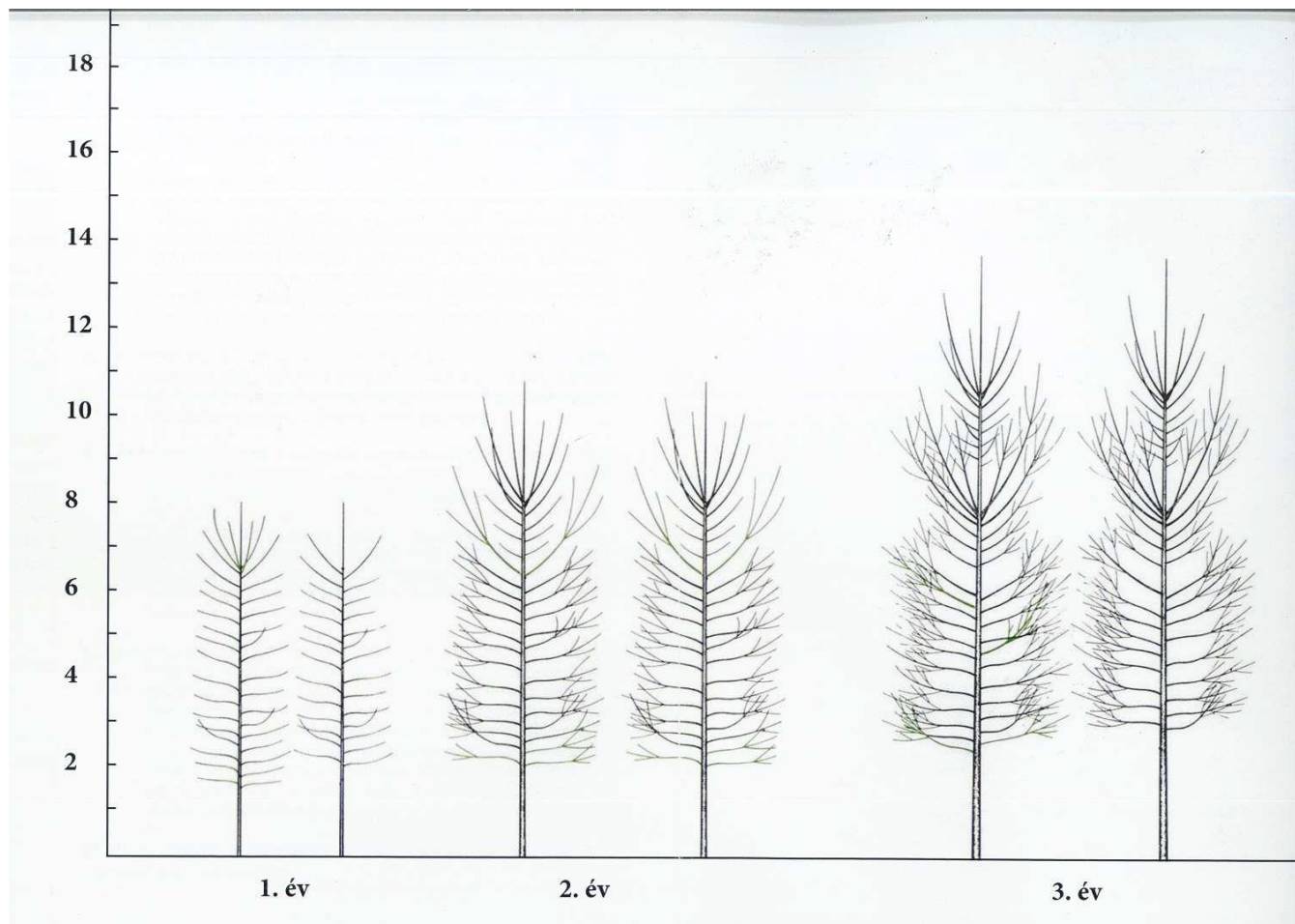
- Tárcsázás évente 4 alkalommal
- Tápanyagutánpótlás N27/Ca/6,5/Mg4,1  
0,3 kg/fa/év
- Vegyszeres gyomirtás glifozát  
hatóanyaggal
- Növényvédelem tavasszal kontakt  
rovarölővel, vegetációban felszívódó  
rovarölővel és rézzel, permetezés drónnal
- Nyesés kézi és gépi eszközzel

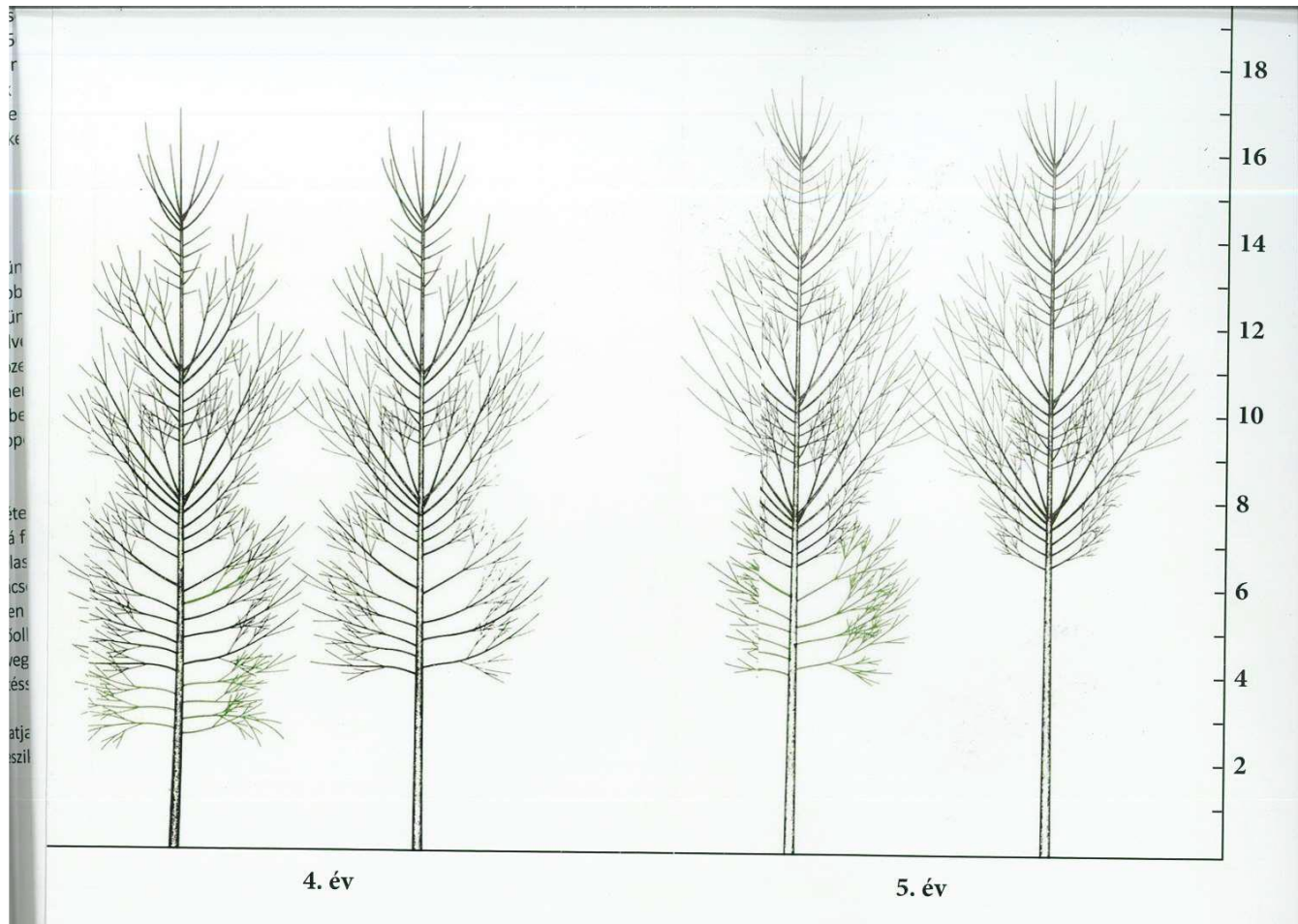
# 30 éves 'I-214' szárazanyag és ásványi tápelemek kapcsolata (FAO)

Növényi részek	Száranyag kg	Abszorbeált mennyiségek			
		N	P2O5	K2O	CaO
		kg			
Levelek	217	3,9	0,9	3,7	10,4
Törzs és ágak	906	1,5	0,7	2,1	5,2
Tuskó és gyökerek	124	0,2	0,1	0,4	0,9
<b>Együtt</b>	<b>1 247</b>	<b>5,6</b>	<b>1,7</b>	<b>6,2</b>	<b>16,5</b>

# Nyesés

- 5 év alatt elérendő a 7 m hajtásmentes törzsszakasz
- 1. év után **1,3-1,5 m** magasságig mindent nyesni, e fölött az erős ágakat részben, vagy egészben visszavágni
- 2. év után **1,8-2,0 m** magasságig mindent nyesni, e fölött az erős ágakat részben, vagy egészben visszavágni az 1. és 2. ágörvben
- 3. év után **3,0 m** magasságig mindent nyesni, e fölött az erős ágakat részben, vagy egészben visszavágni az 1. és 2. ágörvben
- 4. év után **4,0 m** magasságig mindent nyesni, e fölött az erős ágakat részben, vagy egészben visszavágni a 2. ágörvben
- 5. év után **7,0 m** magasságig mindent nyesni, ami megfelelő fejlődés esetén a 2. ágörv magasságát jelenti













Köszönöm a figyelmet!

